

**Zielbild Unterbringung durch das LAF**

# Agenda

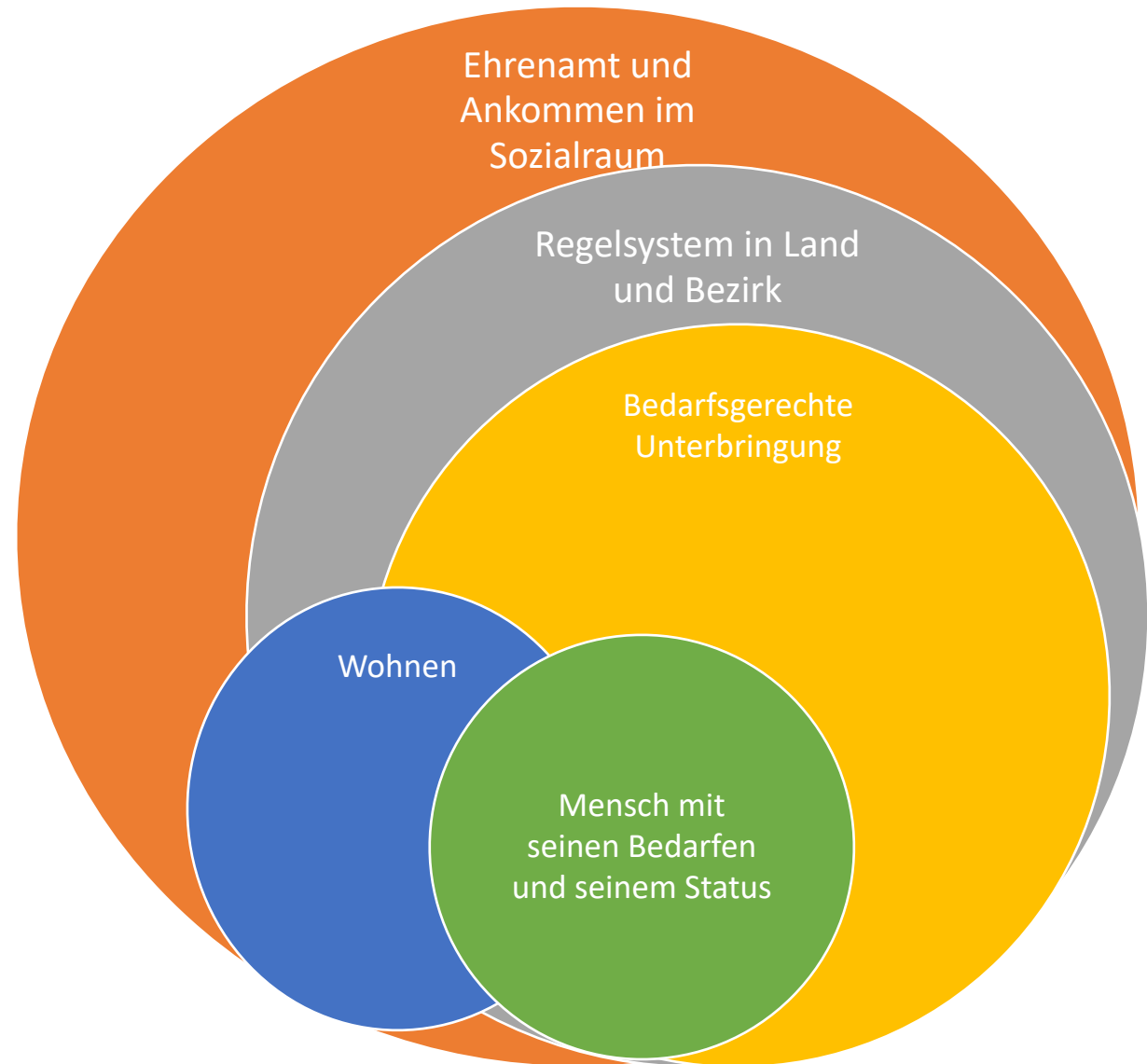
1. Wie werden wir die Unterbringungssituation in Berlin verbessern?  
Wie sieht Deine Vision aus? Was läuft gerade noch schlecht, wie können wir das gemeinsam verändern zum Besseren?
2. Wie lange wird die Transformation noch dauern? Welche Risiken siehst Du?
3. Welche Übergangslösungen werden wir weiterhin brauchen?

# 1. Vision

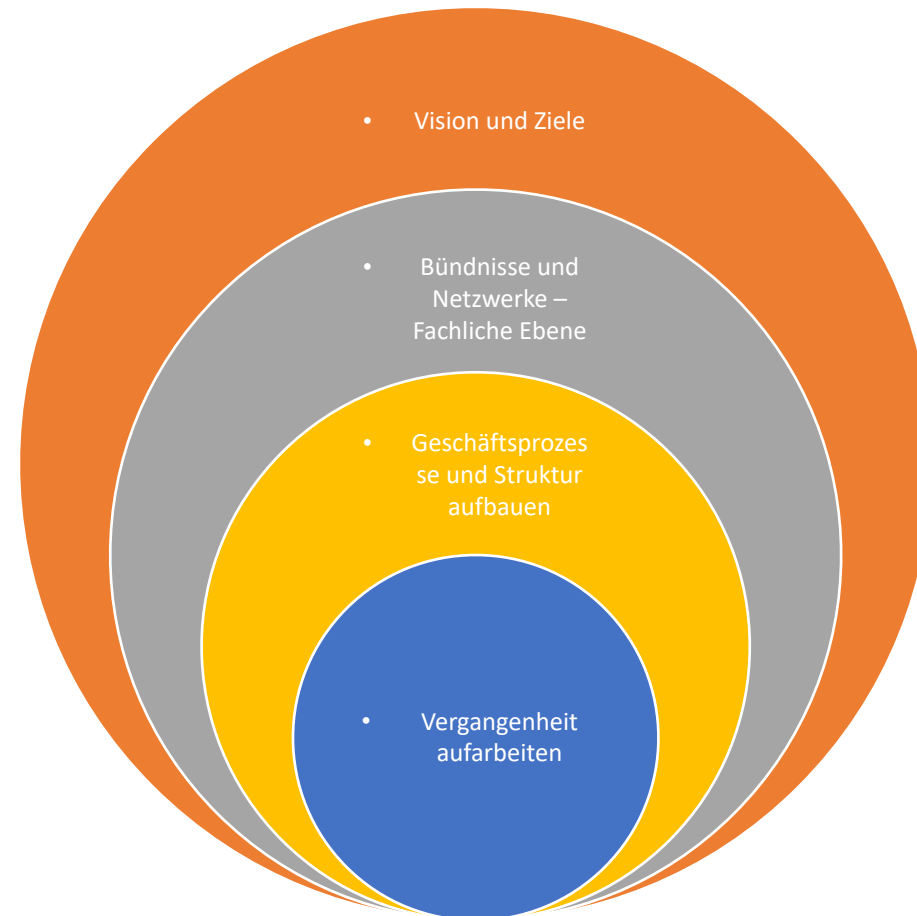
**Selbstbestimmtes Wohnen  
mit bedarfsgerechter  
Unterstützung durch das  
Regelsystem**

**Bedarfsgerechte und  
qualitätsgesicherte  
Unterbringung**

**Übergänge schaffen  
und Netzwerke in die  
Sozialräume etablieren**



# LAF Abteilung Unterkünfte – wo stehen wir? Wo wollen wir hin?



# Ziele und Ansätze für die Unterbringung von Geflüchteten

## Ziele

- Mehr Vielfalt an Unterbringung ermöglichen
  - Unterkunftgröße
  - Einzelzimmer
- Angebote für bes. Bedarfe schaffen
- Erfahrungen der Pandemie abbilden
- Mietmodelle entwickeln

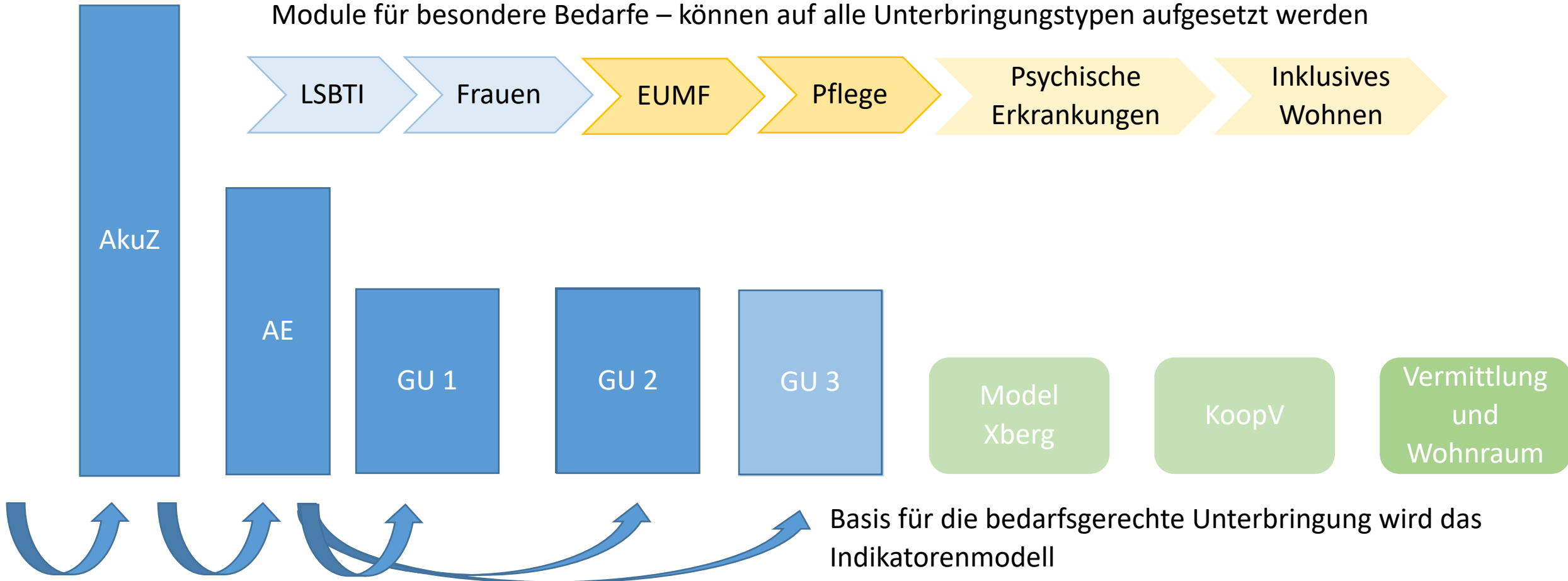
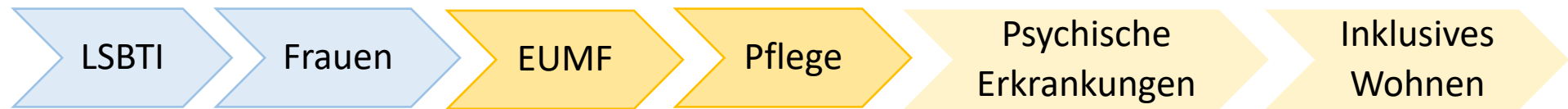
## Unsere Ansätze

- Prototypen
- Ausdifferenzierungen der LQBs
- Kooperationen mit Trägern
- Modell Ankommen und bleiben (Xhain)
- KoopV (Prototyp für ein Generalmietmodell)
- Qualitätscheck und Portfolioanalyse
- Indikatorenmodell

# Auf dem Weg zu einer Unterbringungsarchitektur

Unterbringungstypen für eine bedarfsorientierte Unterbringung bis hin zur Vermittlung in eigenen Wohnraum

Module für besondere Bedarfe – können auf alle Unterbringungstypen aufgesetzt werden

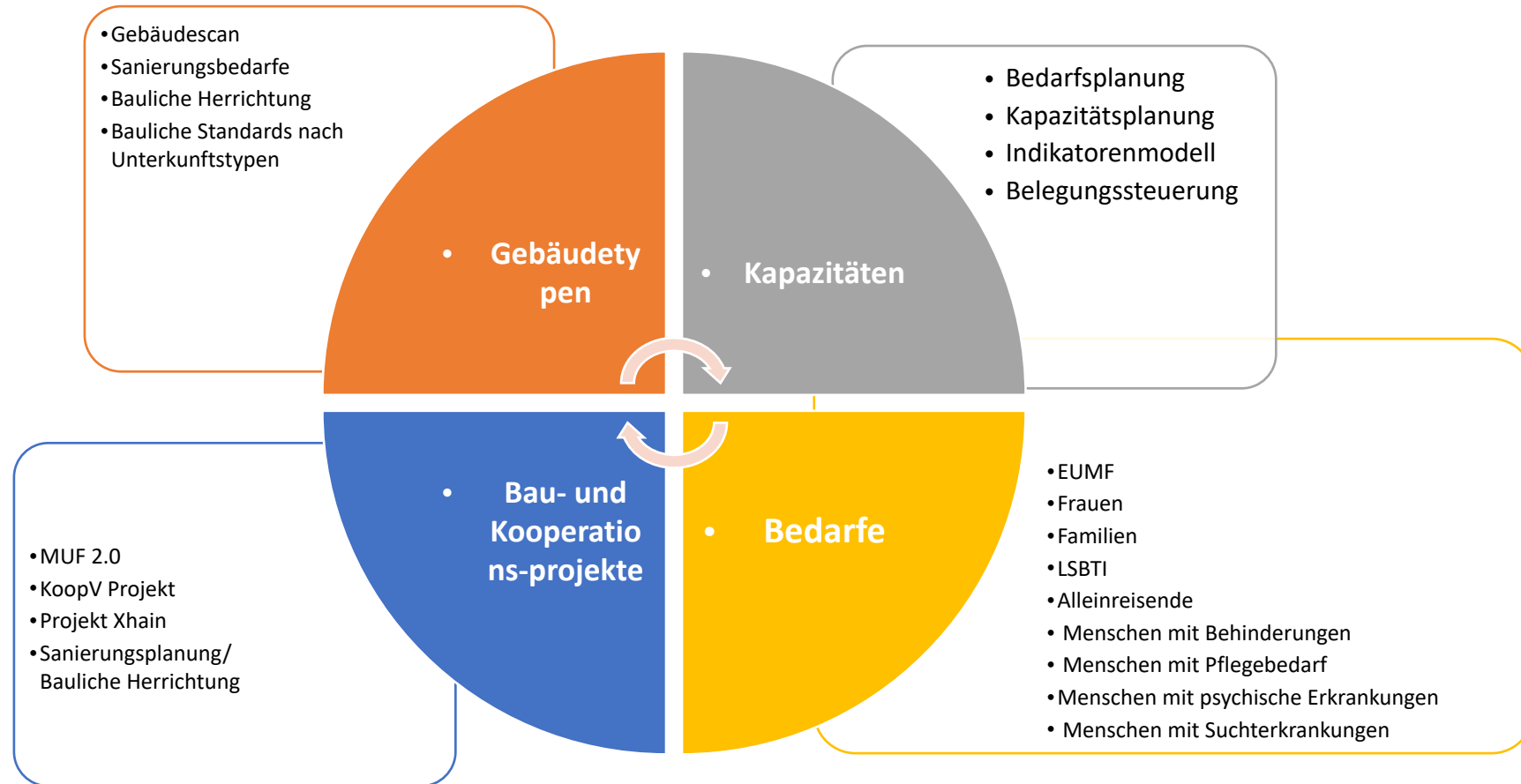


# Auf dem Weg zu einem Qualitätsmanagement

## Zielbild Qualitätscheck



# Auf dem Weg zu einer Portfoliostrategie

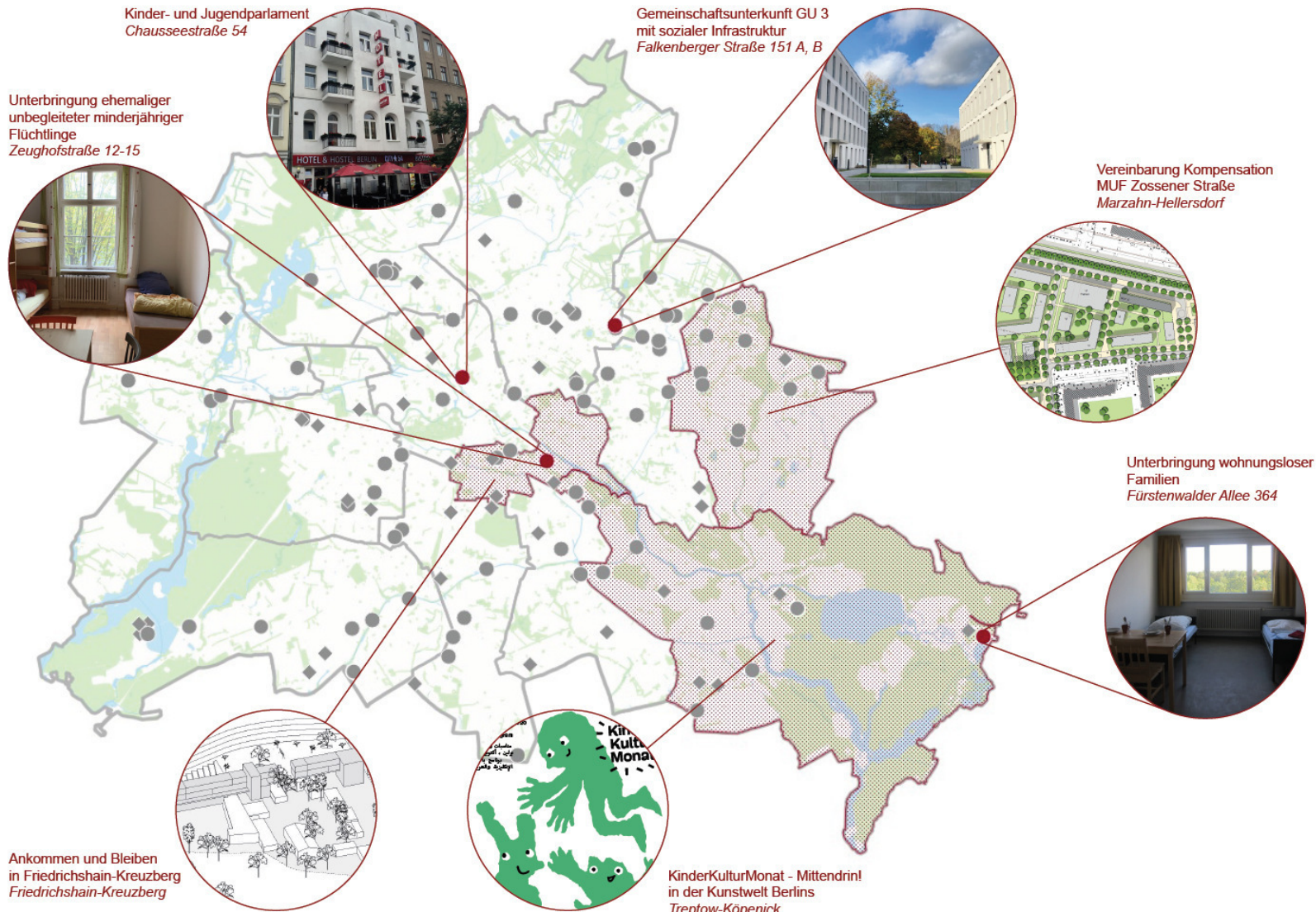




## 2. Was können wir gemeinsam Verbessern

- Netzwerke und Sozialraum stärken → idealerweise bis hin zum Wohnraum
- Regelstruktur inklusiv gestalten
- Voneinander lernen (Best Practice)
- Vernetzung der Leistungsbehörden ist erforderlich um vom Menschen her zu denken

# Pilotprojekte Unterkünfte 2021



## Pilotprojekt EUMF

- Verbesserung der Lebenssituation von EUMF in Unterkünften; Abgetrennte Wohnbereiche & erhöhte soziale Betreuung in Kooperation mit BA, SenBJF & Betreiber

## Pilotprojekt Falkenberger Straße

- Erste GU3 & integrative Öffnung; Inklusions-Begegnungsstätte, Keine Umzäunung, Spielplatzband

## Pilotprojekt Vereinbarung Kompensation MUF Zosse (KoopV)

- Plätze in Wohnungen statt/in Ergänzung zu MUF; Vereinbarung mit Gesobau zur Vermittlung von Mietverträgen mit 250 Geflüchteten in Marzahn-Hellersdorf (privilegierter Zugang zu Wohnungen für 11 Jahre für das LAF)

## Pilotprojekt Fürstenwalder Allee

- Verbesserung der Situation wohnungsloser Familien in Treptow-Köpenick; Unterbringung wohnungsloser Familien in LAF-Unterkunft in Kooperation mit Betreiber und BA

## KinderKulturMonat & Kinder u. Jugendparlament

- Objektverantwortliche LAF II in Kooperation mit Bezirk

## Pilotprojekt „Ankommen und Bleiben“

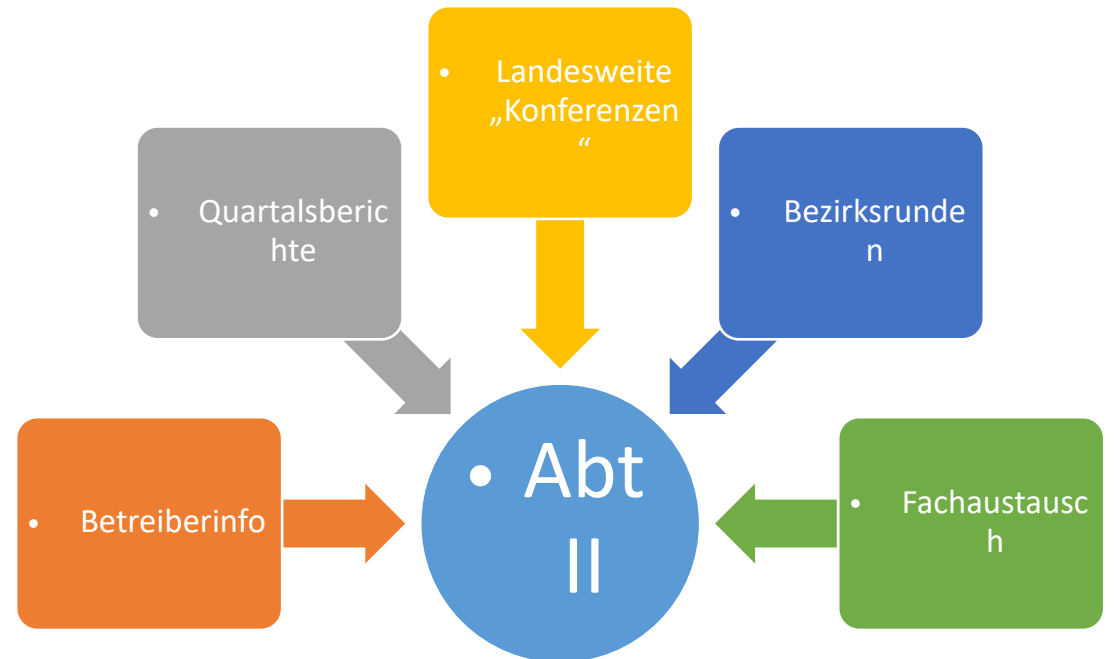
- Nutzungsgemischte Unterbringungsformen in Friedrichshain-Kreuzberg; Verschiedene kleinere Standorte mit individuellen nutzungsgemischten

# Kommunikation

## Ziele

- Proaktive Kommunikation ermöglichen
- Lösungsorientierte statt „Problemzentrierte“ Kommunikation
- Systematische Einbindung externer Akteure/ Stakeholder
- Schaffung von Raum für Austausch und Kreativität
- Feedback und Fehlerkultur etablieren

## Unsere Formate



# 3. Transformation und Risiken

→ Viele externe Faktoren die auf Unterbringung wirken

- Individuelle Bedarfe und Rechtsansprüche sind nicht immer Deckungsgleich
- Abwehrhaltung und NYMB Politik bestimmen häufig die Standortauswahl
- Der angespannte Wohnungsmarkt und die Finanzsituation im Land wirken auch auf die WBGs und damit die Unterbringungsangebote

**Und nun ins Gespräch...**

**Kontakt [Jana.borkamp@laf.berlin.de](mailto:Jana.borkamp@laf.berlin.de)**



**JOHANNITER**

Aus Liebe zum Leben

# Die Johanniter-Unfall-Hilfe e.V. in Berlin

## Bundesweit

- Seit mehr als 65 Jahren in den unterschiedlichsten sozialen und karitativen Bereichen aktiv
- Eine der größten Hilfsorganisationen Europas mit mehr als 23.000 hauptamtlich Beschäftigten, rund 40.000 ehrenamtlich Helfenden und 1,25 Millionen Fördermitgliedern

## Regionalverband Berlin

- Seit 1958 in Berlin aktiv
- Heute 354 hauptamtlich Beschäftigte, 1.319 ehrenamtlich Helfende und 59.960 Fördermitglieder

## Flüchtlingshilfe in Berlin

- In der Vergangenheit Betrieb von **sieben** Notunterkünften für Erwachsene & UmF (50 bis 260 Plätze): davon **drei** NUK für Familien / Alleinreisende, **drei** UmF-Einrichtungen und **eine** Aufnahmeeinrichtung für Familien und besonders Schutzbedürftige.
- Sanitätsdienstliche Versorgung (zusätzlich zur Versorgung in den Unterkünften)
- Patenschaftsprogramm für Geflüchtete (BMFSFJ)
- Erstorientierungskurse
- Hilfen zur Erziehung JOHANNA (§27, §30, §31, §35, §41 SGB VIII)





# Berliner unabhängige Beschwerdestelle



Berliner unabhängige Beschwerdestelle

## Ziel

Konkretes Ziel ist die Etablierung eines berlinweiten, behörden- und betreiberunabhängigen Beschwerdemanagements, bestehend aus der Beschwerdestelle und einem dazugehörigen Fachbeirat.

Es sollen eine niedrigschwellige, lösungsorientierte Unterstützung für Bewohner\_innen in vertragsgebundenen Einrichtungen des LAF und den Einrichtungen für Wohnungslose sichergestellt, strukturelle Missstände identifiziert und daraus Handlungsempfehlungen für die Verbesserung der Qualität in der Unterbringung und Versorgung der Zielgruppe abgeleitet werden.



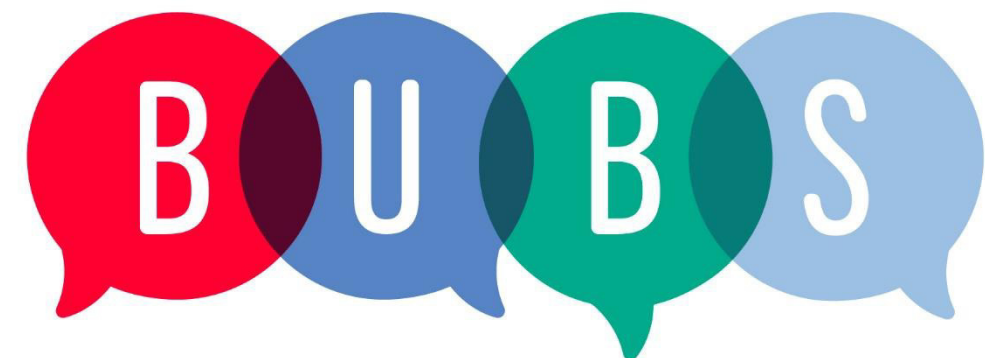
# Berliner unabhängige Beschwerdestelle



## Zielgruppen:

1. Bewohner\_innen von LAF-Aufnahmeeinrichtungen und Gemeinschaftsunterkünften
2. Personen, die Leistungen des LAF erhalten (unabhängig von ihrer Unterkunft)
3. Mitarbeitende von Betreibern, die in AE/GU tätig sind
4. Ehrenamtliche Unterstützer\_innen
5. Anwohner\_innen von AE/GU sofern sich die Beschwerde auf konkrete unterkunftsbezogene Sachverhalte bezieht
6. für Geflüchtete, deren Beschwerdegegenstand in die Zuständigkeit einer anderen Leistungs- oder Ordnungsbehörde auf Landes- oder Bundesebene fällt wird eine Verweisberatung angeboten
7. In Zukunft auch für Bewohner\_innen von Unterkünften der „Gesamtstädtischen Steuerung der Unterbringung von Wohnungslosen“ (GStU) sowie Mitarbeiter\_innen und Anwohner\_innen der Unterkünfte

# Berliner unabhängige Beschwerdestelle



Berliner unabhängige Beschwerdestelle

## Kontakt- und Beschwerdeaufnahme

- Offene Sprechstunde der aufsuchenden Beschwerdelots\_innen in den Unterkünften
- Offene Sprechstunde in der Beschwerdestelle
- Aufsuchender Kontakt über Social Media
- Telefon
- Videocall
- Messengerdienst
- E-Mail/Post
- Websiteformular
- Über Dritte, wenn eine Einwilligung vorliegt
- Auch Annahme von anonymen Beschwerden, E-Mailadresse für Rückmeldung ist ausreichend

Während des Lockdowns Kontakt und Gespräche überwiegend per Telefon und digital (Videocall). Wir können auch einzelne Beratungstermine in den Büroräumen der Donaustr. vereinbaren.

Aktuelle Sprachen: Arabisch, Kurdisch, Farsi, Englisch, Tigrinya und Russisch

Hinzuziehen von Sprachmittler:innen für weitere Sprachen möglich.



# Telefonisch können Sie uns momentan auf folgenden Sprachen erreichen:

Arabisch, Kurdisch, Deutsch, Englisch	+49 1736170929
Arabisch, Kurdisch, Deutsch	+49 1736170890
Farsi, Deutsch (Montag – Donnerstag)	+49 1736170865
Arabsich, Deutsch	+49 1736170827



# Berliner unabhängige Beschwerdestelle



Berliner unabhängige Beschwerdestelle

## Unsere Arbeitsweise

- Beschwerdelots\_innen nehmen die Beschwerde in den Muttersprachen auf
- Sozialarbeiter\_innen übernehmen und leiten an LAF bzw. andere Behörden weiter
- BuBs unterstützt alle bei einer Lösungsfindung
- Rückmeldung erfolgt aktuell durch die Behörde an Beschwerdeführer\_innen
- Auf Wunsch kann die Rückmeldung durch Beschwerdelots\_innen erläutert werden
- BuBs sammelt die Beschwerden in einer Datenbank und legt Statistiken bzw. anonymisierte Beschwerden dem Fachbeirat vor



# Berliner unabhängige Beschwerdestelle



## Begleitgremium der BUBS

Kommt alle 4-6 Wochen zusammen

Moderation durch KoordFM der SenIAS

### Ziel:

- Erfahrungsaustausch und Wissenstransfer
- Sichtbarmachung von Themen und Problemen

### Setzt sich zusammen aus:

- KoordFM
- SenIAS
- Geflüchtetenvertreter\_innen
- Vertreter\_innen von Netzwerken und Initiativen
- Bezirksvertreter\_innen
- Betreibervertreter\_innen
- Vertreter\_innen des LAF
- Verband der Sicherheitsdienste
- Gstu (Gesamtstädtische Steuerung)
- BIM (Berliner Immobilien Management)





# Berliner unabhängige Beschwerdestelle



Berliner unabhängige Beschwerdestelle

## Fachbeirat

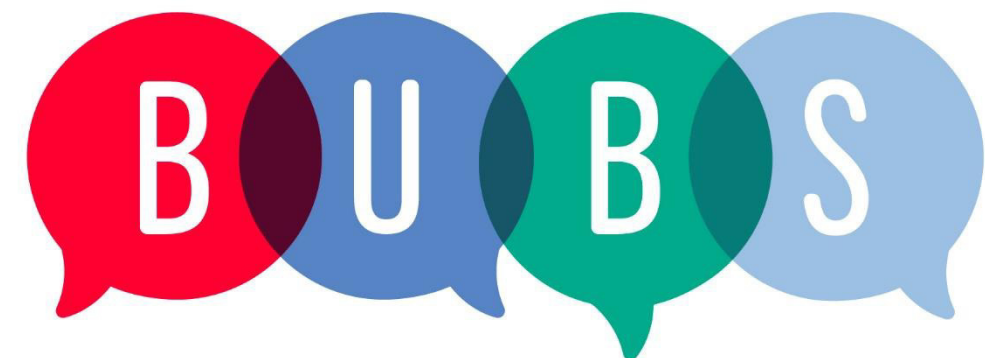
- Trifft sich vierteljährlich und wird von der BuBs ausgerichtet.
- Die konstituierende Sitzung findet im April mit dem Staatssekretär für Integration statt.

## Setzt sich zusammen aus:

- KoordFM
- Geflüchtetenkoordination
- Flüchtlingsrat
- Behindertenbeauftragten
- SenIAS
- LAF
- Integrationsbeauftragte



# Berliner unabhängige Beschwerdestelle



Berliner unabhängige Beschwerdestelle

## Kontakt:

[info@bubs.berlin](mailto:info@bubs.berlin)

[beschwerde@bubs.berlin](mailto:beschwerde@bubs.berlin)

Tel: 030 - 816901 2570

[www.bubs.berlin](http://www.bubs.berlin)

## Leitung:

**Maike Caiulo-Prahm**

[maike.caiulo-prahm@johanniter.de](mailto:maike.caiulo-prahm@johanniter.de)

Tel: 0173 6193993



# Vielen Dank



Aus Liebe zum Leben





## **3 Thesen:**

**1. Die Ausgestaltung des europäischen Vergabeverfahrens im Land Berlin bedarf einer Reform. Die Maßgabe der Senatsverwaltung „70 Prozent Inhalt – 30 Prozent Preis“ muss umgesetzt werden.**

**INPUT Arbeitsgruppe 3: Peter Hermanns, Internationaler Bund**



## **3 Thesen:**

**1. Die Ausgestaltung des europäischen Vergabeverfahrens im Land Berlin bedarf einer Reform. Die Maßgabe der Senatsverwaltung „70 Prozent Inhalt – 30 Prozent Preis“ muss umgesetzt werden.**

**INPUT Arbeitsgruppe 3: Peter Hermanns, Internationaler Bund**



## **3 Thesen:**

**3. Menschen, die in Unterkünften leben müssen, haben einen Anspruch darauf, ihr Wohnumfeld mitgestalten zu können. Partizipation darf kein Schlagwort bleiben, sondern muss in den Einrichtungen gelebt werden können.**

**INPUT Arbeitsgruppe 3: Peter Hermanns, Internationaler Bund**